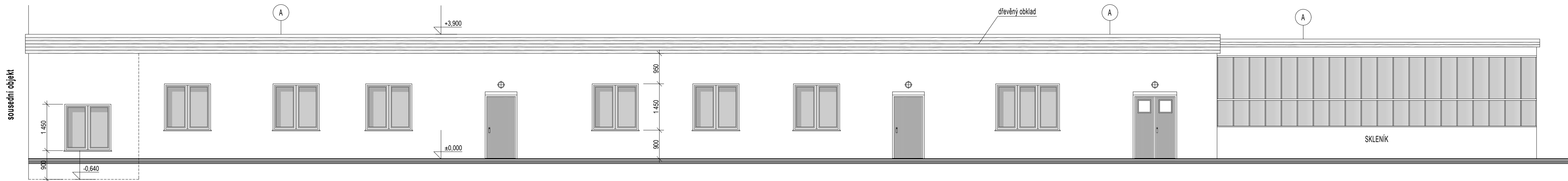
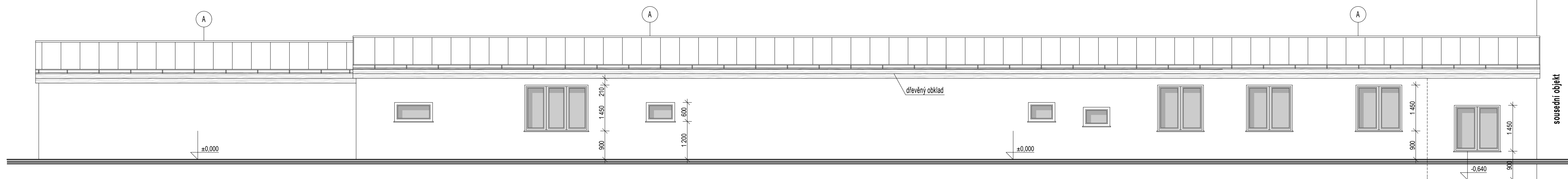


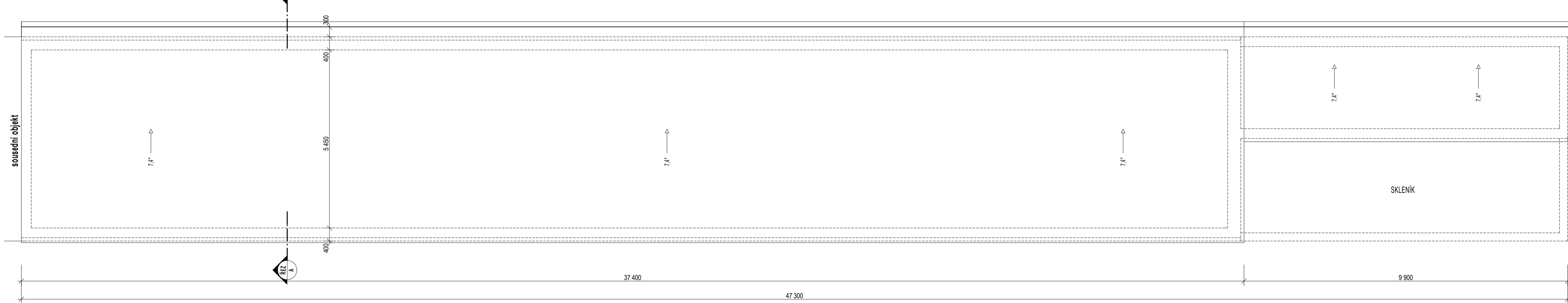
Pohled čelní - stávající stav



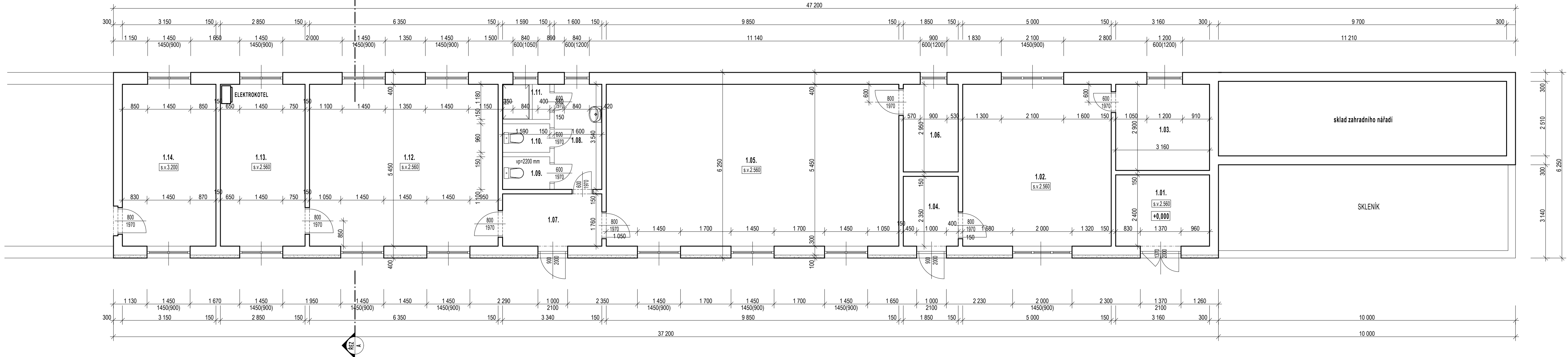
Pohled zadní - stávající stav



Půdorys střecha

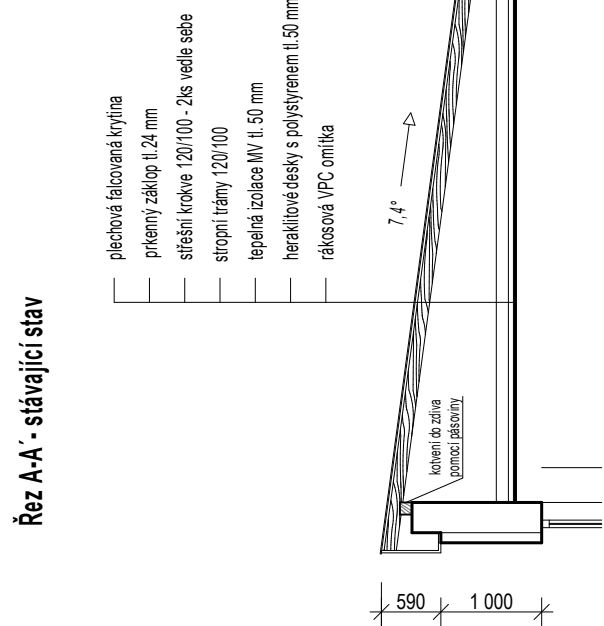
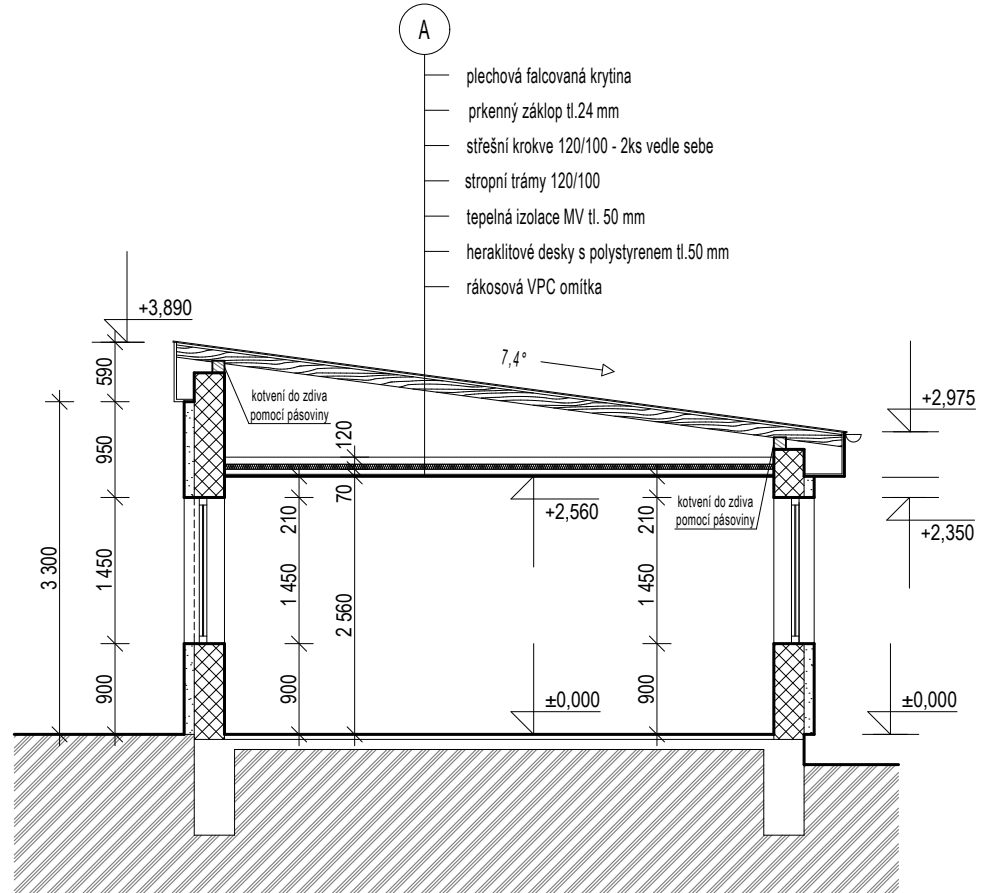


Půdorys 1.NP

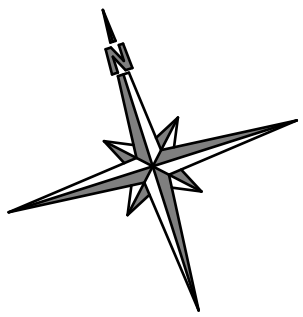


Tabulka místností 1.NP		
č.m.	název	plocha[m²]
1.01	CHODBA	7,80
1.02	DÍLNA	27,25
1.03	ŠATNA	9,15
1.04	CHODBA	4,50
1.05	TĚLOCVIČNA	53,70
1.06	SKLAD NÁŘADÍ TĚLOCVIČNA	5,45
1.07	CHODBA	6,05
1.08	PŘEDSÍN WC	5,65
1.09	WC	1,75
1.10	WC	1,50
1.11	SPRCHA	1,90
1.12	UČEBNA	34,60
1.13	SKLAD	15,55
1.14	PRÁDELNA - MANDL	17,15

Řez A-A' - stávající



Legenda	
	stávající zdvo - cihelné CP 28 na MVC
	zateplení objektu tl. 150 mm
	dřevěné konstrukce - dřevěné obklady
	skladba střešní konstrukce ověřena sondou do konstrukce



měří 1:75 = 1,00 m

		STRONG ENCO s.r.o. Pohoří 30, 254 01 Pohoří tel: +420 731 547 884 e-mail: senk@strongconsulting.cz IČ: 27787591	
Zájemce/projektant	Ing. Irena Pichlová	Podpis	
Kvalifikace	Oto Szakos	Podpis	
Kraj	Karlovarský	Okres	Radobšov
Obec	Karlovarský kraj, IČ: 70891168 Závodní 353/88, Dvory, 360 06 Karlovy Vary	Supis	
Číslo zakázky	NH.01.2024	Datum	07.2024
Alce	Snížení energetické náročnosti DOZP Radobšov st.p.č.175	Stupeň	
Část	Hospodářský objekt / tělocvična	Stupeň	
Výkres	D.1.1.02. Půdorys 1.NP - hospodářský objekt / tělocvična	DPS	